

Prévenir les maladies infectieuses avec Insuneo

Définition des maladies infectieuses

Les maladies infectieuses sont provoquées par des bactéries, des virus, des parasites ou des champignons qui entrent dans l'organisme pour l'affaiblir. Ces maladies se transmettent d'une personne à l'autre ou peuvent être véhiculées par des animaux.

1,4 MILLION DE DÉCÈS DUS À des maladies diarrhéiques chaque année dans le monde

La **vaccination** permet d'éviter la contamination de certaines pathologies, et le traitement des infections infectieuses repose sur des **antibiotiques**.

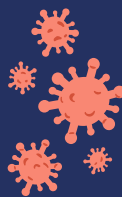
500 MILLIONS DE CAS de maladies évitables par la vaccination chaque année

Les types de micro-organismes



Bactéries

- Tuberculose
- Pneumonie
- Méningite
- Coqueluche
- Chlamydie
- Salmonellose
- Tétanos



Virus

- Grippe
- Rougeole
- Rhume
- COVID-19
- Varicelle
- Herpès
- VIH/SIDA



Champignons

- Candidose
- Aspergillose
- Dermatophytoses



Parasites

- Paludisme
- Toxoplasmose

La transmission

Par où ?

Le nez

La bouche

La peau (coupures, éraflures)

Contact sexuel

Comment ?

Eau et aliments contaminés

Air pollué

Environnement contaminé

Contact avec une personne infectée

Les symptômes les plus courants

Fièvre



Fatigue



Perte d'appétit



Maux de tête



Douleurs musculaires



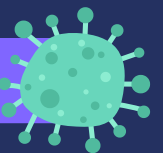
Toux



Éruptions cutanées



La détection d'une infection



Pour les infections courantes, les médecins ne prélèvent généralement pas d'échantillons. Pour les autres infections, ils envoient souvent des échantillons au laboratoire pour identifier les germes.



Sang



Urine



Prélèvements



Expectorations

Nos conseils



Avoir un programme de vaccination à jour.



Laver régulièrement ses mains avec du savon et de l'eau pendant au moins 20 secondes.



Ne pas toucher les yeux, le nez ou la bouche avec des mains non lavées.



Utiliser des désinfectants sur les surfaces fréquemment touchées (poignées de porte, téléphones).



Se protéger pendant les rapports sexuels et se faire dépister régulièrement.



Se couvrir la bouche et le nez avec un mouchoir ou le coude en cas de toux ou d'éternuements.

Les spécialistes à consulter



Médecin généraliste

- Premier contact pour diagnostic et vaccination.



Pharmacien

- Conseil et administration de certains vaccins.